



Allux
Sistemi metalnih stropova

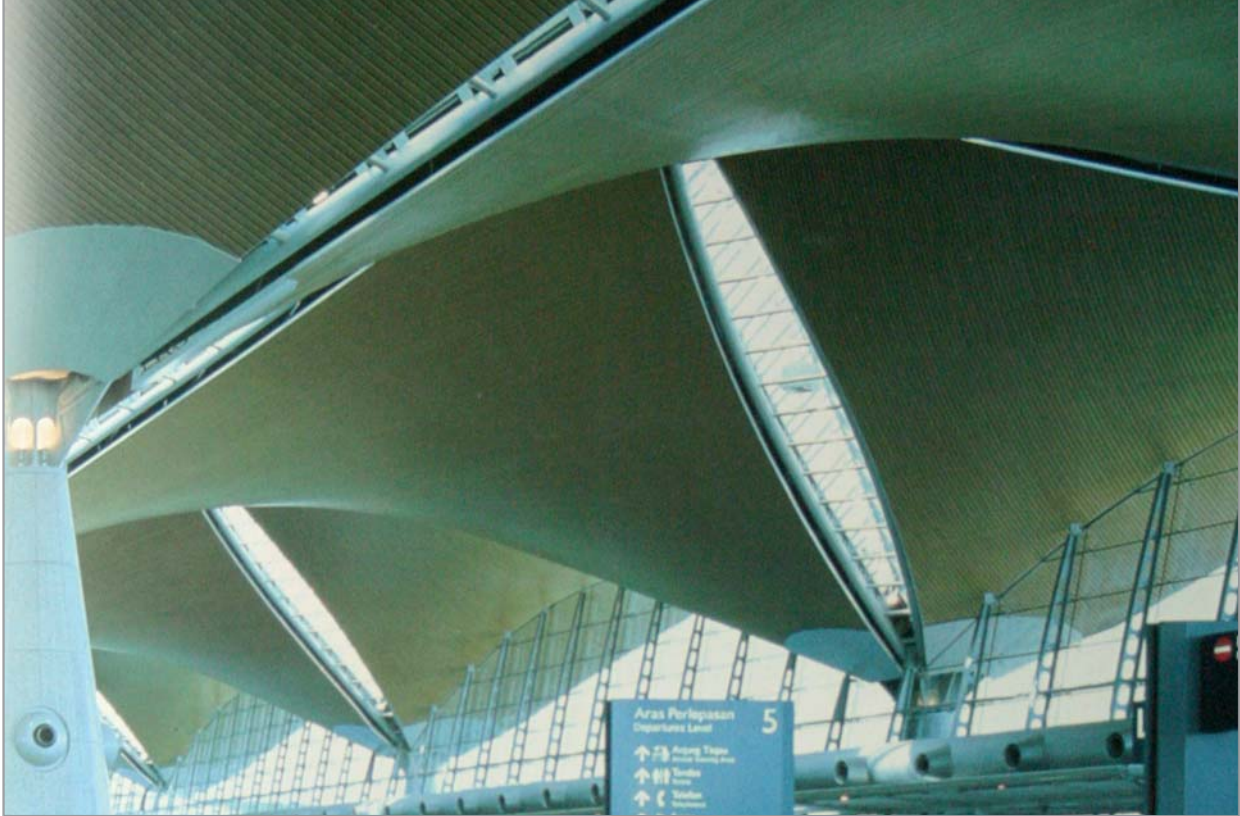
Zagorska 22
10297 Jakovlje - Zagreb

Tel.:+385 1 33 55 056
Fax:+385 1 33 55 058
e-mail: allux@zg.htnet.hr

www.allux.hr



KATALOG PROIZVODA 2006



Ovim katalogom želimo Vam dati korisne informacije o našoj tvrtki, koje će Vam olakšati informacije o našoj paleti proizvoda i našim mogućnostima.

Specijalizirani smo u proizvodnji i prodaji sistema metalnih spuštenih stropova, profila za suhu gradnju, aluminijskih fasada, sjenila za Sunce i specijalnih profila za potrebe gradnje.

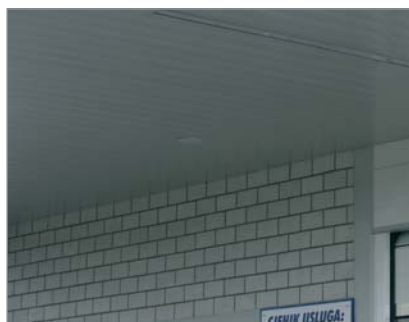
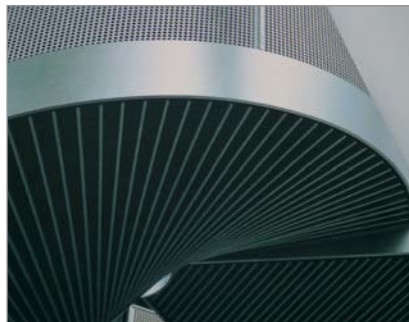
Allux od svog osnutka proizvodi visokokvalitetne sisteme metalnih spuštenih stropova i konstrukcija. Nudimo široku paletu proizvoda i pribora koji spadaju u vrhunske proizvode na području primjene metalnih stropova, profila za suhu gradnju, aluminijskih fasada i specijalnih konstrukcija.

Naš je cilj brzo, stručno i kompetentno savjetovanje kao i kvalitetna i točna isporuka. Mišljenja smo da taj cilj najbolje možemo ostvariti ako naš KNOW-HOW, svjesnost kvalitete i fleksibilnost unesemo u naše proizvode.

Temeljem naše visoke kvalitete i standarda koristimo samo najkvalitetnije aluminijske i pocinčane repro-materijale. Isporučujemo samo kvalitetne proizvode a sve ostalo prepuštamo našoj konkurenciji. Vaše zadovoljstvo našim proizvodima od najvećeg nam je značaja.



ALLUX ALUMINIJSKE LAMELE ZA EKSTERIJERE





ALLUX ALUMINIJSKI STROPOVI ZA EKSTERIJERE

**Typ E200, K300, K200, Kb200, K284, K184, K150,
K134, K100, K84, C84, K84/25, K34/38**

Allux aluminijski stropovi za eksterijere proizvode se od legure aluminija otpornog na koroziju. Ta legura aluminija pokazala je odlična svojstva čvrstoće i otpornosti na koroziju.

Plastifikacija PVF2 otporna je na UV zračenje.

Svi tipovi aluminijskih stropova za eksterijere otporni su na vjetar.





ALLUX ALUMINIJSKI STROP ZA EKSTERIJERE

Typ E200

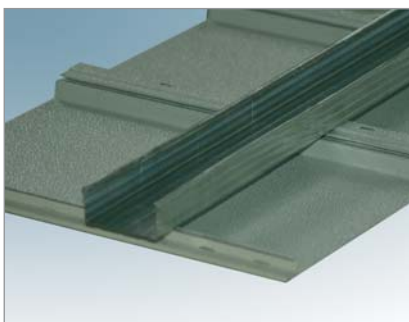


Lamele 200 mm širine, 17 mm visine, 0,6-0,7 mm debljine materijala, modul 200. Lamele proizvodimo na tražene dužine do 6 m. Dužine veće od 6m na upit. Boja otporna na UV-zračenje.



Konstrukcija za lamele E200 Klasičan CD-Profil koji se koristi kod montaže gips-kartonskih ploča, 60 mm širine, 27 mm visine, 0,60 mm debljine materijala.

Proizvodi se iz 3Z pocinčanog materijala otpornog na koroziju.



Razmaci nosive konstrukcije Prije utvrđivanja razmaka učvršćivanja nosive konstrukcije, mora biti utvrđeno opterećenje po dužnom metru nosive konstrukcije.

Primjena

0,5 q x l za lamele na 2 nosive konstrukcije

0,25 q x l za lamele na 3 nosive konstrukcije

0,15 q x l na 4 nosive konstrukcije

q = opterećenje vjetrom u N/m² (jednako raspoređena opterećenja)

l = razmak lamela u metrima



Razmaci lamela (c) Razmaci lamela u odnosu na opterećenje vjetrom mogu biti izračunati (pritisak ili usisavanje). Kod 800 N/m² razmak lamela trebao bi biti 1,52 m na 4 ili više češlja od 1,70 m.

Važno: Naznačene vrijednosti temelje se na upotrebi fiksni spojeva.



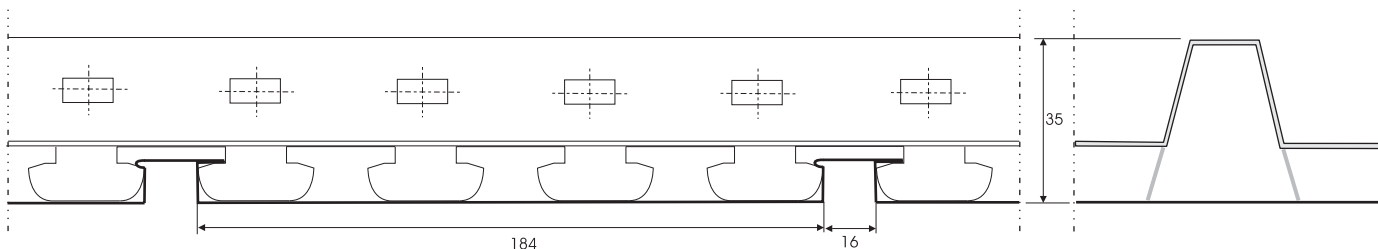
ALLUX ALUMINIJSKI STROP ZA EKSTERIJERE

Typ K200 (K300)



Lamele 184 (284) mm širine, 12,5 mm visine, zatvorena fuga 16 mm, 0,6 (0,7) mm debljina materijala, modul 200 (300). Lamele proizvodimo na tražene dužine do 6 m. Dužine veće od 6m na upit. Boja otporna na UV-zračenje.

Konstrukcija za lamele K200 (K300) (češalj) Pocičan ili aluminijski češalj, zaštitno crno lakiran, dužina 5 ili 4 m, širina 76 mm, visina 22 mm, univerzalan za sve tipove K-lamela osim Kb200.



Razmaci češlja Prije utvrđivanja razmaka učvršćivanja češlja, mora biti utvrđeno opterećenje po dužnom metru češlja.

Primjena:

0,5 q x l za lamele na 2 češlja

0,25 q x l za lamele na 3 češlja

0,15 q x l za lamele na 4 ili više češlja

q = opterećenje vjetrom u N/m² (jednako raspoređena opterećenja)
l = razmak lamela u metrima

Razmaci lamela (c) Razmaci lamela u odnosu na opterećenje vjetrom mogu biti izračunati (pritisak ili usisavanje).

Kod 800 N/m² razmak lamela trebao bi biti 1,52 m na 4 ili više češlja od 1,70 m.

Važno: Naznačene vrijednosti temelje se na upotrebi fiksnih spojeva.



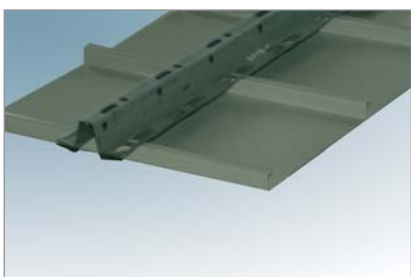
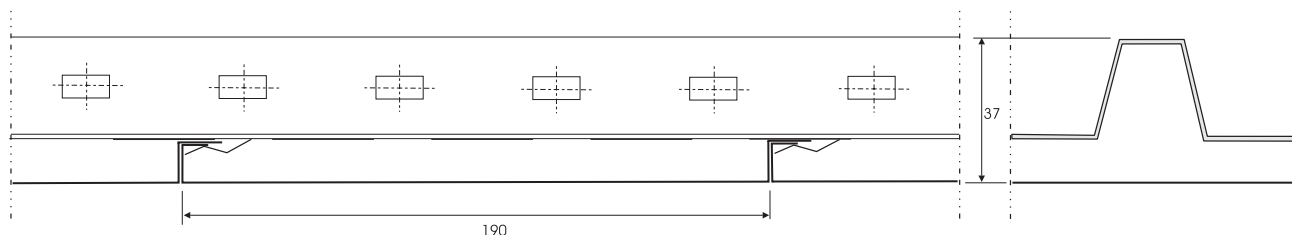
ALLUX ALUMINIJSKI STROP ZA EKSTERIJERE

Typ Kb200



Lamele 190 mm širine, 17 mm visine, zatvorena fuga 16 mm, 0,6 mm debljine materijala, modul 200. Lamele proizvodimo na tražene dužine do 6 m. Dužine veće od 6m na upit. Boja otporna na UV-zračenje.

Konstrukcija za lamele Kb200 (češalj) Pocičan češalj debljine 0,8-0,9 mm, dužine 5 ili 4 m, širine 70 mm, visine 30 mm. Češalj samo za Kb200 lamelu.



Razmaci češlja Prije utvrđivanja razmaka učvršćivanja češlja, mora biti utvrđeno opterećenje po dužnom metru češlja.

Primjena:

0,5 q x l za lamele na 2 češlja

0,25 q x l za lamele na 3 češlja

0,15 q x l za lamele na 4 ili više češlja

q = opterećenje vjetrom u N/m² (jednako raspoređena opterećenja)
l = razmak lamela u metrima

Razmaci lamela (c) Razmaci lamela u odnosu na opterećenje vjetrom mogu biti izračunati (pritisak ili usisavanje).

Kod 800 N/m² razmak lamela trebao bi biti 1,52 m na 4 ili više češlja od 1,70 m.

Važno: Naznačene vrijednosti temelje se na upotrebi fiksnih spojeva.



ALLUX ALUMINIJSKI STROP ZA EKSTERIJERE

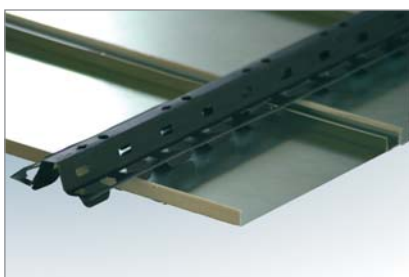
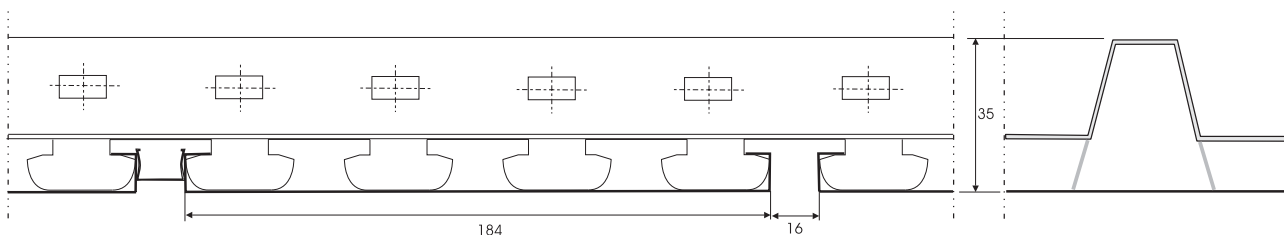
Typ K184 (K284)



Lamele 184 (284) mm širine, 12,5 mm visine, otvorena fuga 16 mm, 0,6 (0,7) mm debljine materijala, modul 200 (300). Lamele proizvodimo na tražene dužine do 6 m. Dužine veće od 6m na upit. Boja otporna na UV-zračenje.

Ispune za lamele Proizvode se iz legure aluminija otpornog na koroziju.

Konstrukcija za lamele K184 (K284) (češalj) Pocičan ili aluminijski češalj, zaštitno crno lakiran, dužine 5 ili 4 m, širine 76 mm, visine 22 mm, univerzalan za sve tipove K-lamela osim Kb200.



Razmaci češlja (b) Prije utvrđivanja razmaka učvršćivanja češlja, mora biti utvrđeno opterećenje po dužnom metru češlja.

Primjena:

0,5 q x l za lamele na 2 češlja

1,25 q x l za lamele na 3 češlja

1,15 q x l za lamele na 4 ili više češlja

q = opterećenje vjetrom u N/m² (jednako raspoređena opterećenja)
l = razmak lamela u metrima

Važno: Za kutove, rubove krovova, posebne dizajne itd. Pritisak vjetra / usisavanje bit će utvrđeno s obzirom na standardna pravila građenja određene zemlje.

Razmaci lamela (c) Razmaci lamela u odnosu na opterećenje vjetrom mogu biti izračunati (pritisak ili usisavanje).

Kod 800 N/m² razmak lamela trebao bi biti 1,52 m na 4 ili više češlja od 1,70 m.

Važno: Naznačene vrijednosti temelje se na upotrebi fiksnih spojeva.



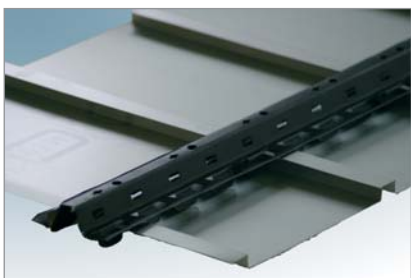
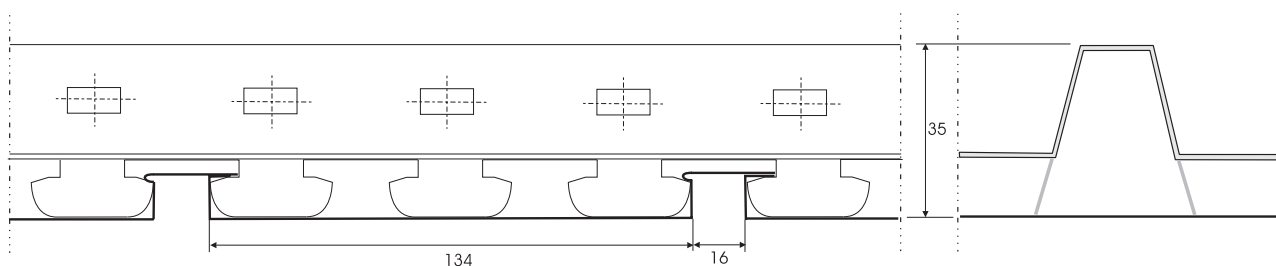
ALLUX ALUMINIJSKI STROP ZA EKSTERIJERE

Typ K150



Lamele 134 mm širine, 12,5 mm visine, zatvorena fuga 16 mm, 0,6 mm debljine materijala, modul 150. Lamele proizvodimo na tražene dužine do 6 m. Dužine veće od 6m na upit. Boja otporna na UV-zračenje.

Konstrukcija za lamele K150 (češalj) Pocinčan ili aluminijski češalj, zaštitno crno lakiran, dužine 5 ili 4 m, širine 76 mm, visine 22 mm, univerzalan za sve tipove K-lamela osim Kb200.



Razmaci češlja Prije utvrđivanja razmaka učvršćivanja češlja, mora biti utvrđeno opterećenje po dužnom metru češlja.

Primjena:

0,5 q x l za lamele na 2 češlja

0,25 q x l za lamele na 3 češlja

0,15 q x l za lamele na 4 ili više češlja

q = opterećenje vjetrom u N/m² (jednako raspoređena opterećenja)
l = razmak lamela u metrima

Razmaci lamela (c) Razmaci lamela u odnosu na opterećenje vjetrom mogu biti izračunati (pritisak ili usisavanje). Kod 800 N/m² razmak lamela trebao bi biti 1,52 m na 4 ili više češlja od 1,70 m.

Važno: Naznačene vrijednosti temelje se na upotrebi fiksnih spojeva.



ALLUX ALUMINIJSKI STROP ZA EKSTERIJERE

Typ K134

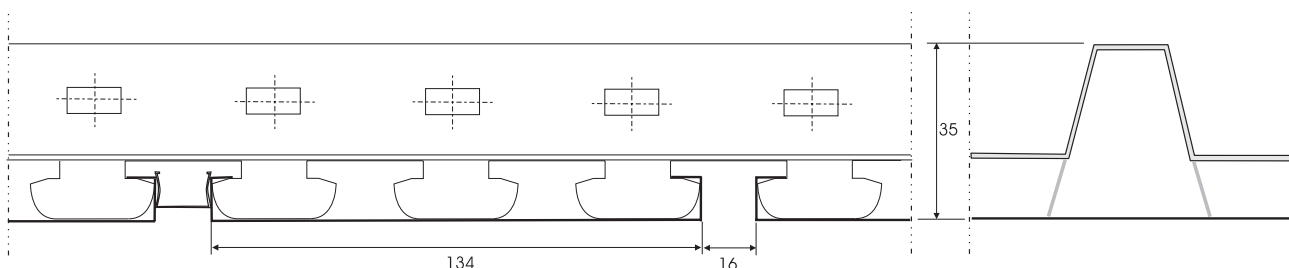


Lamele 134 mm širine, 15 mm visine, otvorena fuga 16 mm, 0,6 mm debljine materijala, modul 150.

Lamele proizvodimo na tražene dužine do 6 m. Dužine veće od 6m na upit. Boja otporna na UV-zračenje.

Ispune za lamele Proizvode se iz legure aluminija otpornog na koroziju.

Konstrukcija za lamele K134 (češalj) Pocinčan ili aluminijski češalj, zaštitno crno lakiran, dužine 5 ili 4 m, širine 76 mm, visine 22 mm, univerzalan za sve tipove K-lamela osim Kb200.



Razmaci češlja (b) Prije utvrđivanja razmaka učvršćivanja češlja, mora biti utvrđeno opterećenje po dužnom metru češlja.

Primjena:

0,5 q x l za lamele na 2 češlja

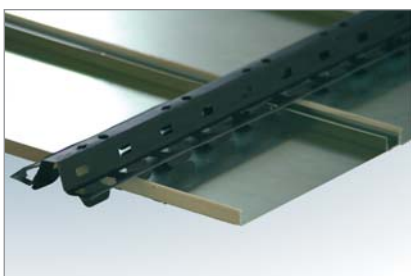
1,25 q x l za lamele na 3 češlja

1,15 q x l za lamele na 4 ili više češlja

q = opterećenje vjetrom u N/m² (jednako raspoređena opterećenja)

l = razmak lamela u metrima

Važno: Za kutove, rubove krovova, posebne dizajne itd. Pritisak vjetra / usisavanje bit će utvrđeno s obzirom na standardna pravila građenja određene zemlje.



Razmaci lamela (c) Razmaci lamela u odnosu na opterećenje vjetrom mogu biti izračunati (pritisak ili usisavanje).

Kod 800 N/m² razmak lamela trebao bi biti 1,52 m na 4 ili više češlja od 1,70 m.

Važno: Naznačene vrijednosti temelje se na upotrebi fiksnih spojeva.



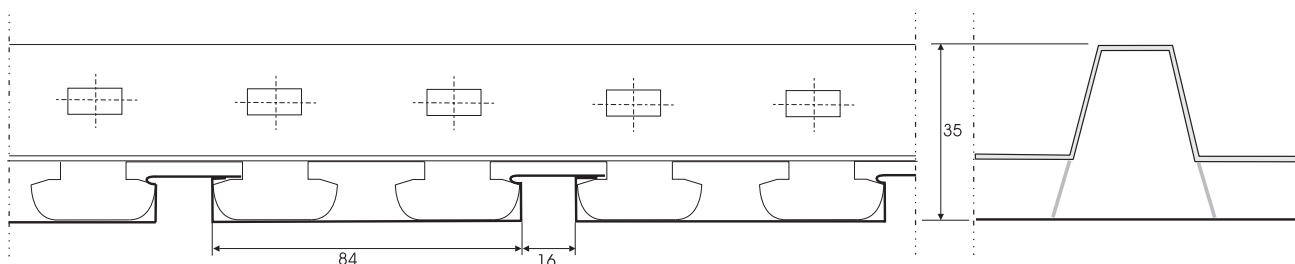
ALLUX ALUMINIJSKI STROP ZA EKSTERIJERE

Typ K100



Lamele 84 mm širine, 15 mm visine, zatvorena fuga 16 mm, 0,5 mm debljine materijala, modul 100. Lamele proizvodimo na tražene dužine veće od 6 m. Boja otporna na UV-zračenje.

Konstrukcija za lamele K100 (češalj) Pocinčan ili aluminijski češalj, zaštitno crno lakiran, dužine 5 ili 4 m, širine 76 mm, visine 22 mm, univerzalan za sve tipove K-lamela osim Kb200.



Razmaci češlja Prije utvrđivanja razmaka učvršćivanja češlja, mora biti utvrđeno opterećenje po dužnom metru češlja.

Primjena:

0,5 q x l za lamele na 2 češlja

0,25 q x l za lamele na 3 češlja

0,15 q x l za lamele na 4 ili više češlja

q = opterećenje vjetrom u N/m² (jednako raspoređena opterećenja)
l = razmak lamela u metrima



Razmaci lamela (c) Razmaci lamela u odnosu na opterećenje vjetrom mogu biti izračunati (pritisak ili usisavanje).

Kod 800 N/m² razmak lamela trebao bi biti 1,52 m na 4 ili više češlja od 1,70 m.

Važno: Naznačene vrijednosti temelje se na upotrebi fiksnih spojeva.



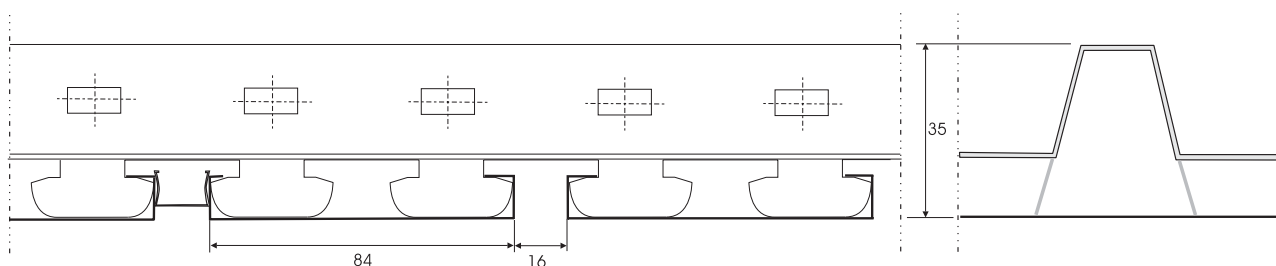
ALLUX ALUMINIJSKI STROP ZA EKSTERIJERE

Typ K84



Lamele 84 mm širine, 15 mm visine, zatvorena fuga 16 mm, 0,5 mm debljine materijala, modul 100. Lamele proizvodimo na tražene dužine dužine veće od 6 m. Boja otporna na UV-zračenje.

Konstrukcija za lamele K100 (češalj) Pocinčan ili aluminijski češalj, zaštitno crno lakiran, dužine 5 ili 4 m, širine 76 mm, visine 22 mm, univerzalan za sve tipove K-lamela osim Kb200.



Razmaci češlja Prije utvrđivanja razmaka učvršćivanja češlja, mora biti utvrđeno opterećenje po dužnom metru češlja.

Primjena:

0,5 q x l za lamele na 2 češlja

0,25 q x l za lamele na 3 češlja

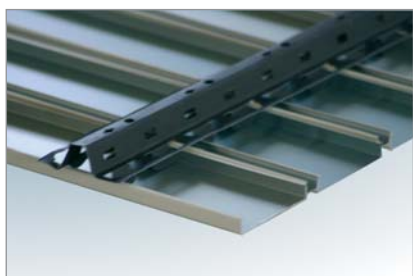
0,15 q x l za lamele na 4 ili više češlja

q = opterećenje vjetrom u N/m² (jednako raspoređena opterećenja)
l = razmak lamela u metrima

Razmaci lamela (c) Razmaci lamela u odnosu na opterećenje vjetrom mogu biti izračunati (pritisak ili usisavanje).

Kod 800 N/m² razmak lamela trebao bi biti 1,52 m na 4 ili više češlja od 1,70 m.

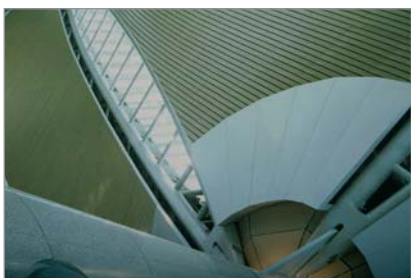
Važno: Naznačene vrijednosti temelje se na upotrebi fiksnih spojeva.





ALLUX ALUMINIJSKI STROP ZA EKSTERIJERE

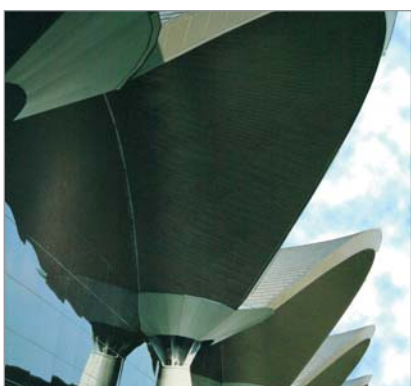
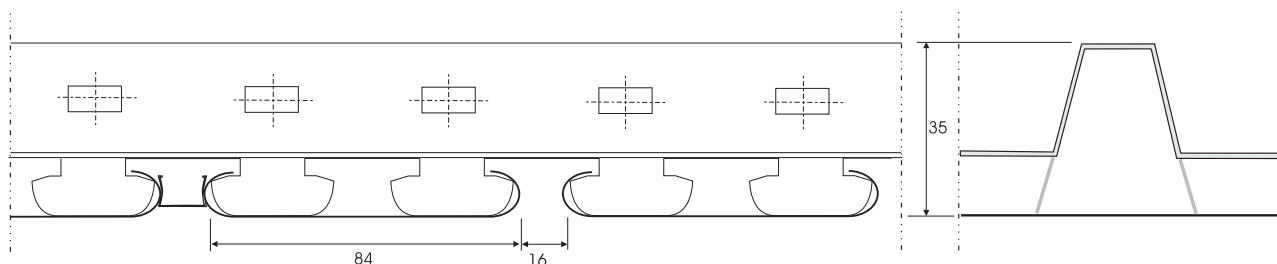
Typ C84



Lamele 84 mm širine, 16 mm visine, otvorena fuga 16 mm, 0,6 mm debljine materijala, modul 100. Lamele proizvodimo na tražene dužine veće od 6 m. Boja otporna na UV-zračenje.

Konstrukcija za lamele C84 (češalj) Pocičan ili aluminijski češalj, zaštitno crno lakiran, dužine 5 ili 4 m, širine 76 mm, visine 22 mm, univerzalan za sve tipove K-lamela osim Kb200.

Ispune za lamele Proizvode se iz legure aluminija otpornog na koroziju.



Razmaci češlja (b) Prije utvrđivanja razmaka učvršćivanja češlja, mora biti utvrđeno opterećenje po dužnom metru češlja.

Primjena:

0,5 q x l za lamele na 2 češlja

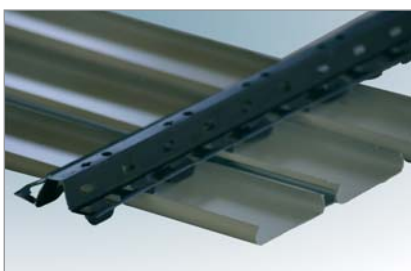
1,25 q x l za lamele na 3 češlja

1,15 q x l za lamele na 4 ili više češlja

q = opterećenje vjetrom u N/m² (jednako raspoređena opterećenja)

l = razmak lamela u metrima

Važno: Za kutove, rubove krovova, posebne dizajne itd. pritisak vjetra / usisavanje bit će utvrđeno s obzirom na standardna pravila građenja određene zemlje.



Razmaci lamela (c) Razmaci lamela u odnosu na opterećenje vjetrom mogu biti izračunati (pritisak ili usisavanje).

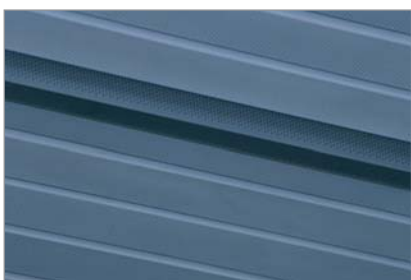
Kod 800 N/m² razmak lamela trebao bi biti 1,52 m na 4 ili više češlja od 1,70 m.

Važno: Naznačene vrijednosti temelje se na upotrebi fiksnih spojeva.



ALLUX ALUMINIJSKI STROP ZA EKSTERIJERE

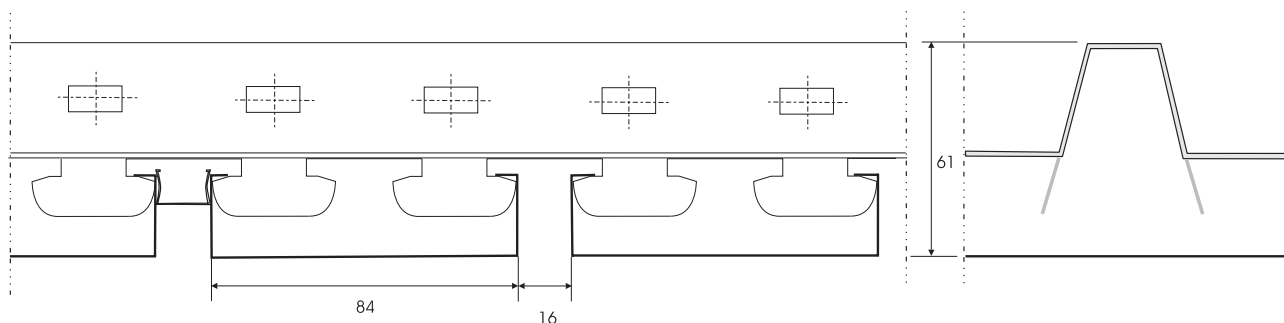
Typ K84/25 (sport lamela)



Lamele 84 mm širine, 25 mm visine, otvorena fuga 16 mm, 0,75 mm debljine materijala, modul 100. Lamele proizvodimo na tražene dužine veće od 6 m. Boja otporna na UV-zračenje.

Konstrukcija za lamele K84 (češalj) Pocinčan ili aluminijski češalj, zaštitno crno lakiran, dužine 5 ili 4 m, širine 76 mm, visine 22 mm, univerzalan za sve tipove K-lamela osim Kb200.

Ispune za lamele Proizvode se iz legure aluminija otpornog na koroziju.



Razmaci češlja (b) Prije utvrđivanja razmaka učvršćivanja češlja, mora biti utvrđeno opterećenje po dužnom metru češlja.

Primjena:

0,5 q x l za lamele na 2 češlja

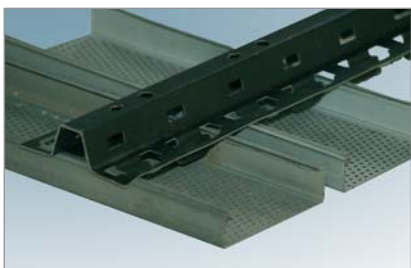
1,25 q x l za lamele na 3 češlja

1,15 q x l za lamele na 4 ili više češlja

q = opterećenje vjetrom u N/m² (jednako raspoređena opterećenja)

l = razmak lamela u metrima

Važno: Za kutove, rubove krovova, posebne dizajne itd. pritisak vjetra / usisavanje bit će utvrđeno s obzirom na standardna pravila građenja određene zemlje.



Razmaci lamela (c) Razmaci lamela u odnosu na opterećenje vjetrom mogu biti izračunati (pritisak ili usisavanje).

Kod 800 N/m² razmak lamela trebao bi biti 1,52 m na 4 ili više češlja od 1,70 m.

Važno: Naznačene vrijednosti temelje se na upotrebi fiksnih spojeva.



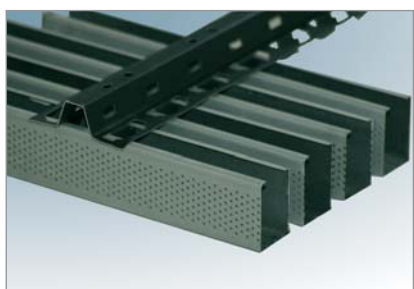
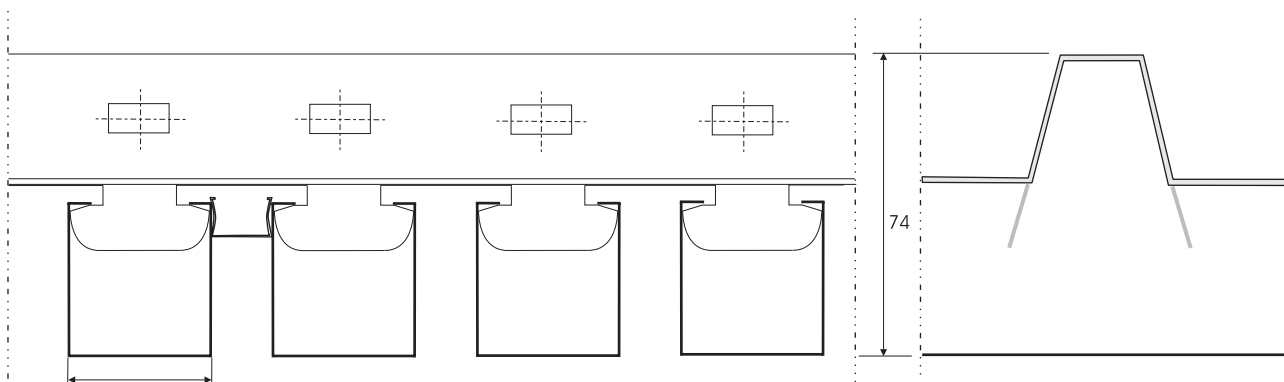
ALLUX ALUMINIJSKI STROP ZA EKSTERIJERE

Typ K34/38



Lamele 34 mm širine, 38 mm visine, otvorena fuga 16 mm, 0,75 mm debljine materijala, modul 50. Lamele proizvodimo na tražene dužine veće od 6 m. Boja otporna na UV-zračenje.

Konstrukcija za lamele K84 (češalj) Pocičan ili aluminijski češalj, zaštitno crno lakiran, dužine 5 ili 4 m, širine 76 mm, visine 22 mm, univerzalan za sve tipove K-lamela osim Kb200.



Ispune za lamele Proizvode se iz legure aluminija otpornog na koroziju.

Razmaci češlja (b) Prije utvrđivanja razmaka učvršćivanja češlja, mora biti utvrđeno opterećenje po dužnom metru češlja.

Primjena:

0,5 q x l za lamele na 2 češlja

1,25 q x l za lamele na 3 češlja

1,15 q x l za lamele na 4 ili više češlja

q = opterećenje vjetrom u N/m² (jednako raspoređena opterećenja)

l = razmak lamela u metrima

Razmaci lamela (c) Razmaci lamela u odnosu na opterećenje vjetrom mogu biti izračunati (pritisak ili usisavanje). Kod 800 N/m² razmak lamela trebao bi biti 1,52 m na 4 ili više češlja od 1,70 m.

Važno: Naznačene vrijednosti temelje se na upotrebi fiksnih spojeva.

Važno: Za kutove, rubove krovova, posebne dizajne itd. pritisak vjetra / usisavanje bit će utvrđeno s obzirom na standardna pravila građenja određene države.



ALLUX FIKSNA ALUMINIJSKA SJENILA ZA SUNCE (BRISOLY)

Typ C84



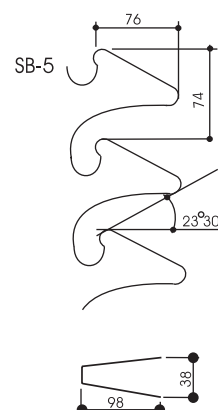
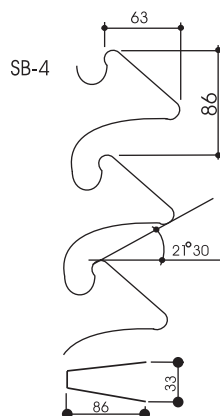
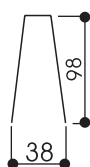
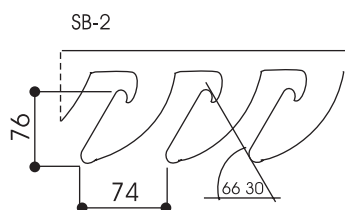
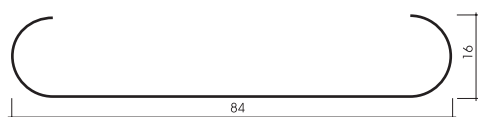
Allux program građevnih elementa je jedinstven sistem iz dvije komponente: standardne-lamele i češlja (brisoly), koji se koristi za:

- zatvorene fasade
- vanjske stropove
- ograde
- vertikalna sjenila za sunce
- horizontalna sjenila za sunce.



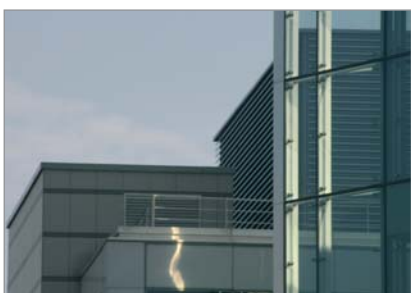
Svi dijelovi su proizvedeni iz legure aluminija. Ta legura ujedinjuje visoku kvalitetu materijala i otpornost na koroziju; boje se nanose u Coil-Coating procesu.

Sistem Aluminijska lamela 84 mm širine i debljine 0,7 mm jednostavno se utisne na aluminijsko sjenilo (brisoly). Čvrsto je zakopčana bez vijaka, zakovica. Lamelle se proizvode u svim dužinama. Aluminijska sjenila (brisoly) montiraju se na željeznu ili aluminijsku konstrukciju. Specijalna Nylon matica odvaja aluminijsko sjenilo (brisoly) od konstrukcije. Jamstvo Allux građevnih elemenata, mala težina (ca. 3 kg/m²), jednostavna i brza montaža i paleta boja otpornih na UV-zračenje rezultiraju idealnim materijalima u oblikovanju aluminijskih sjenila.





ALLUX FIKSNA ALUMINIJSKA SJENILA ZA SUNCE (BRISOLY)



Horizontalna sjenila za sunce

Za horizontalna sjenila koriste se češljevi Typa SB-2. Posebno su pogodna za fasade na južnim pročeljima u ljeti, postižu djelotvornu sjenu prozora. (Ova sjenila za sunce mogu se tako konstruirati da u zimi ne sprečavaju željene sunčeve zrake). Preko toga lamele reflektiraju direktne sunčeve zrake kao difuzno svjetlo u unutrašnjost prostora. Zbog toga za tmurna vremena u unutrašnjosti prostora je odnos svjetla izvrstan. Zbog otvorene konstrukcije ovih sjenila za Sunce prirodno strujanje zraka se ne prekida. Ne stvara se toplinski zastoj. To poboljšava i prirodno prozračivanje prozora.



Vertikalna sjenila za sunce

Vertikalna sjenila za sunce preporučuju se na zapadnim i istočnim fasadama. Zbog dubokog kuta zalaza sunca horizontalno sjenilo za sunce mora imati veliku površinu.



Allux vertikalna sjenila za sunce mogu se montirati na dva različita češlja (brisoleta):

- Češalj (brisoleta) SB-4: prozor je djelomično prekriven, a lamele su više ili manje zatvorene.
- Češalj (brisoleta) SB-5: pokazuje lamelu u više horizontalnom položaju. Pri tome se može vidjeti kroz lamele, ako želimo može se obući cijela fasada. Time se smanjuje utjecaj direktnih sunčevih zraka i toplinski razmak na zidove objekta.





Allux Sistemi metalnih stropova

Zagorska 22
10297 Jakovlje - Zagreb

Tel.:+385 1 33 55 056
Fax:+385 1 33 55 058
e-mail: allux@zg.htnet.hr

www.allux.hr

Vaš partner za metalne stropove

PROIZVODIMO: Aluminijske lamele, Sport lamele, Aluminijske fasade, Kvadratne i pravokutne kazete, Sjenila za Sunce (Brisoly), Raster stropove, Profile za suhu gradnju, Aluminijske rolete, Specijalne stropove, Profile po narudžbi.

SVE IZ JEDNE KUĆE

- fleksibilnost proizvodnje
- brzi odgovori na upite
- kompatibilnost svih dijelova
- brzo planiranje i izvedba

VLASTITI VANJSKI SURADNICI

- savjetovanje na licu mjesta
- pomoć pri rješavanju problema
- individualno savjetovanje kupaca

MODERNI STROJNI PARK

- preciznost
- kvaliteta
- visoka točnost
- brza izvedba

VLASTITA OTPREMA

- brza i točna dostava
- dostava direktno na gradilište

I TO GOVORI ZA ALLUX

- dovoljno velik
- dovoljno malen za brzo, fleksibilno i nebirokratsko djelovanje

INOVATIVNI TIM SURADNIKA

- visoka produktivnost
- nove ideje i rješenja

VELIKA ŠIRINA PROIZVODNJE

- proizvodnja konstrukcija po narudžbi
- planiranje, realiziranje i proizvodnja u jednoj kući

STALNI RAZVOJ PROIZVODA

- proizvodi modernog designa
- ekološki materijali
- konstantno poboljšanje proizvoda
- atestirani proizvodi

SERVIS

- zadovoljni kupac
- brza reakcija na sve vrste upita
- kompetentne kontakt osobe